



Eisige Erfrischung

Alles andere ist nur kalter Kaffee – Unser Eiskaffee

Eisgewordener Kaffee genuss¹ mit 2 Kugeln Bourbon-Vanilleeis[°] und einer Sahnehaube[°] 5,50 €

Kakao macht glücklich – Unsere Eisschokolade

Eisgewordener Schokoladengenuss[°] mit 2 Kugeln Bourbon-Vanilleeis[°] und einer Sahnehaube[°] 5,50 €

Einfach zum Dahinschmelzen

Kaffeeklatsch – Unser Eis-Cup

Zwei Kugeln zartschmelzendes Bourbon-Vanilleeis[°] 4,40 €
serviert mit Schokosauce[°] ^{G, F, 3, 10}

... aber bitte mit Sahne[°] 0,60 €

Beerenstark – Unser Früchtebecher

Komposition aus Bourbon-Vanille[°] und Erdbeereis[°] 6,20 €
geschichtet mit Sahne[°] und roten Früchten

Hausgemachte Kuchen & Waffeln

Über das aktuelle Angebot informieren wir euch gerne.



Die Mischung macht's

Gemischtes Eis

Drei Kugeln Eis nach Wahl 4,70 €

... aber bitte mit Sahne[°] 0,60 €

Rumpi, unser Eiszwerg

Zwei Kugeln Eis nach Wahl, 3,60 €
verziert mit süßen Überraschungen^{A, G}

... aber bitte mit Sahne[°] 0,60 €

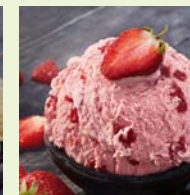


Das Glück ist eine Kugel – Unsere Eissorten

Crème Vanilla[°] – Strawberry[°] – Chocolate Chips^{F, G}

Eis to go: Preis pro Kugel in der Waffel 1,50 €
oder im Becher

... aber bitte mit Sahne[°] 0,60 €



Wir garantieren bei unseren Eissorten 100 % raffinierten MÖVENPICK Eisgenuss.



Unsere Speisekarte jetzt auch digital / menu digital:

Solange Kakaobohnen an Bäumen wachsen, ist Schokolade für mich Obst.

EIS GEHT IMMER... auch als Stieleis!



extrême



#SHARING MOMENTS

@nestle_schoeller

Als Gastronomiebetrieb sind wir verpflichtet, bestimmte Zutaten und Zusatzstoffe in unseren Speisen und Getränken auszuweisen.

Allergene: A = Gluten · B = Krebstiere · C = Ei · D = Fisch
E = Erdnüsse · F = Soja · G = Milch und Milchzeugnisse
H = Schalenfrüchte · L = Sellerie · M = Senf · N = Sesam · P = Lupinen
O = Schwefeldioxid und Sulfite · R = Weichtiere

Preise:
Alle Preise enthalten die gesetzliche Mehrwertsteuer.

Zusatzstoffe: 1 = koffeinhaltig · 2 = mit Farbstoff · 3 = konserviert
4 = mit Antioxidationsmittel · 5 = mit Geschmacksverstärker
6 = geschwefelt · 7 = geschwärzt · 8 = gewachst · 9 = mit Phosphat
10 = mit Süßungsmitteln · 11 = enthält eine Phenylalaninquelle